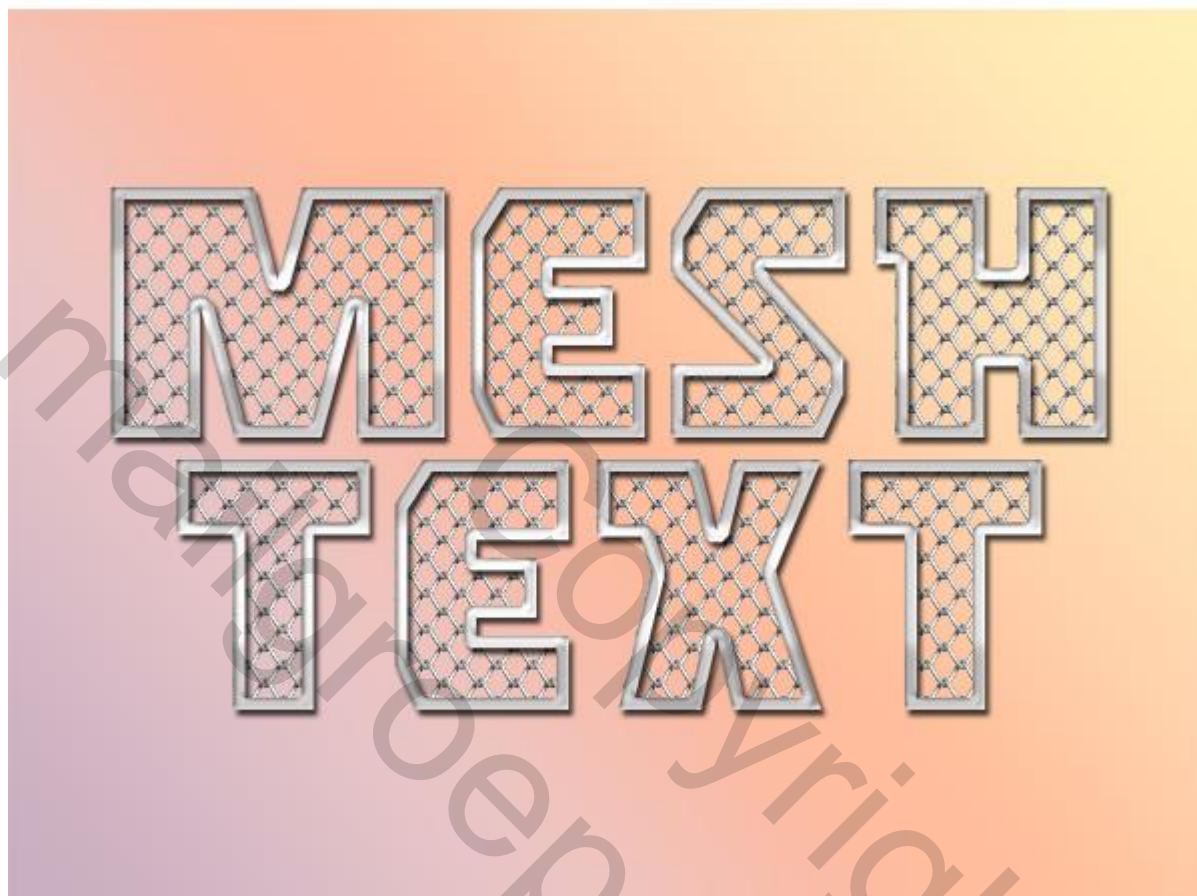


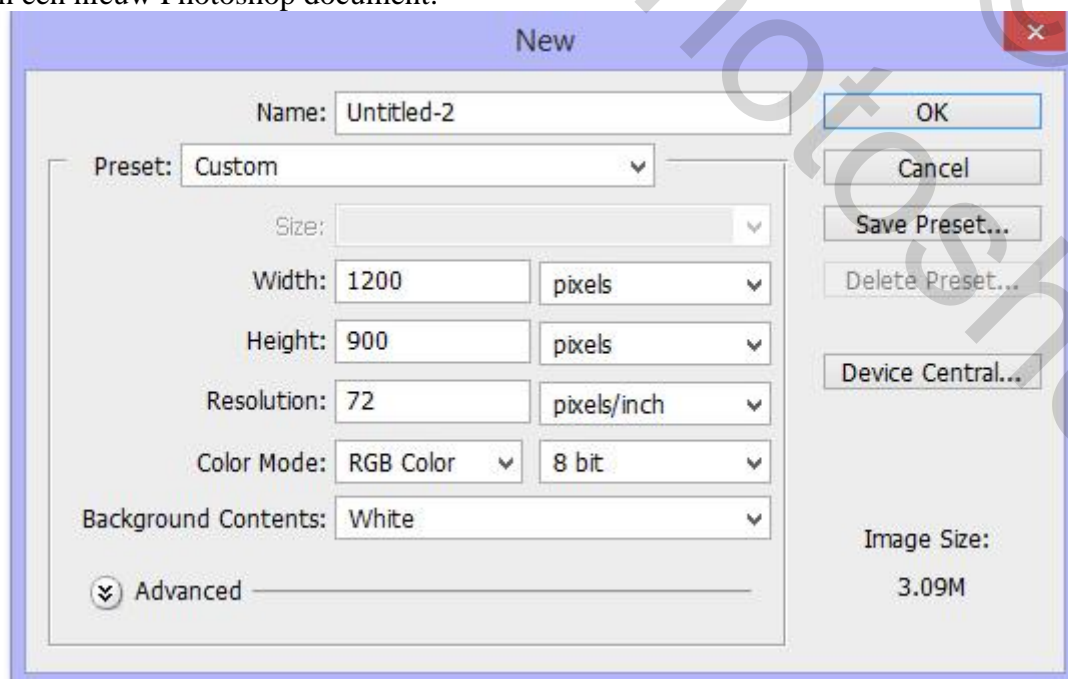
Draad effect



Nodig : lettertype 'Rogue Hero' ; patroon 'Mesh Pattern'

Stap 1

Open een nieuw Photoshop document:



Stap 2

Tekst gereedschap, lettertype = Rogue Hero, grootte = 300pt, zwarte kleur.

Tekst intypen, werk je met verschillende lijnen tekst dan neem je voor iedere lijn een andere laag.



Stap 3

Dupliceer de (beide) tekstlagen; de originele tekst lagen onzichtbaar maken.

De laag met bovenste tekst (mesh kopie) omzetten naar pixels

Ctrl + klik op laag icoon om de pixels te selecteren.

Selecteren → Bewerken → Slinken met 12px ; Delete toets aanklikken; Deselecteren (Ctrl + D).

Herhaal voor de andere laag hier laag “text”.

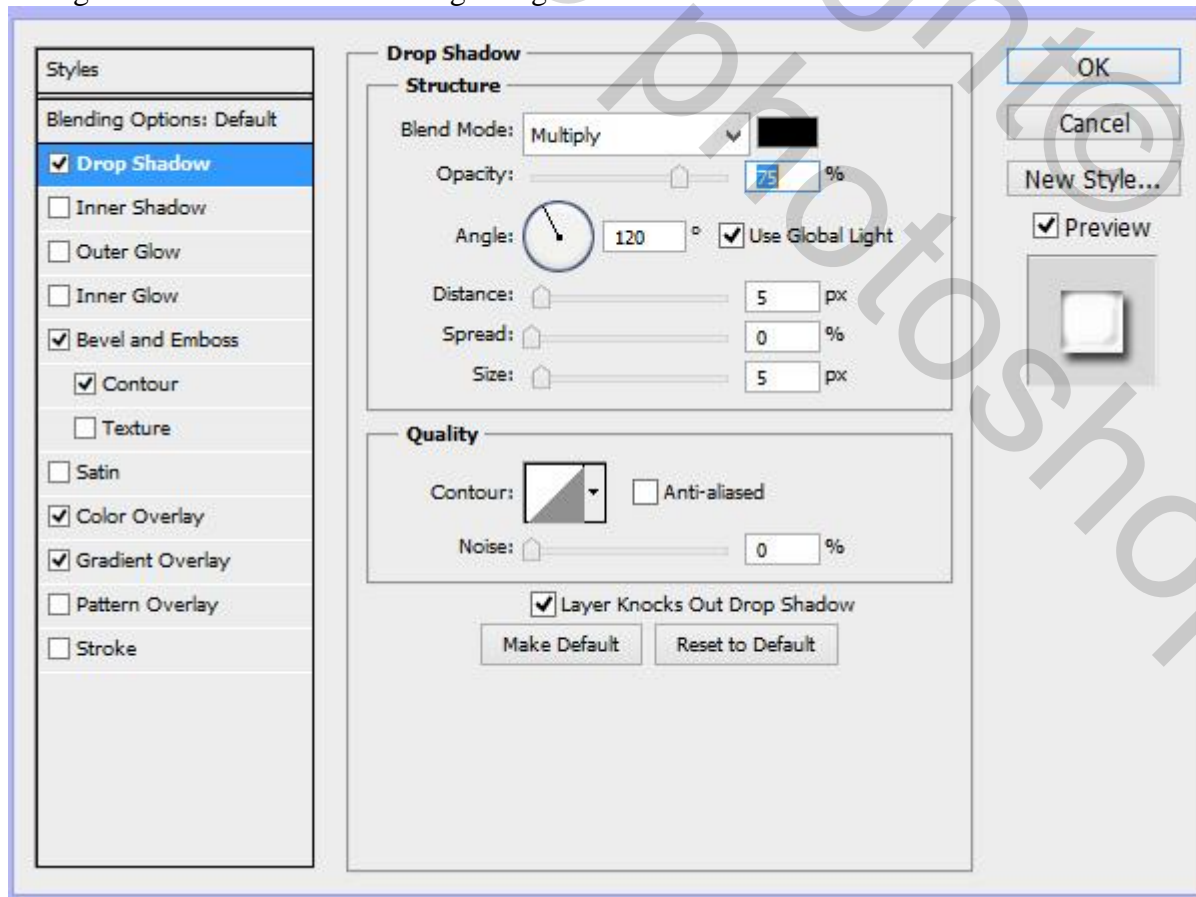
We houden nog de buiten lijnen van de tekst over.

MESH TEXT

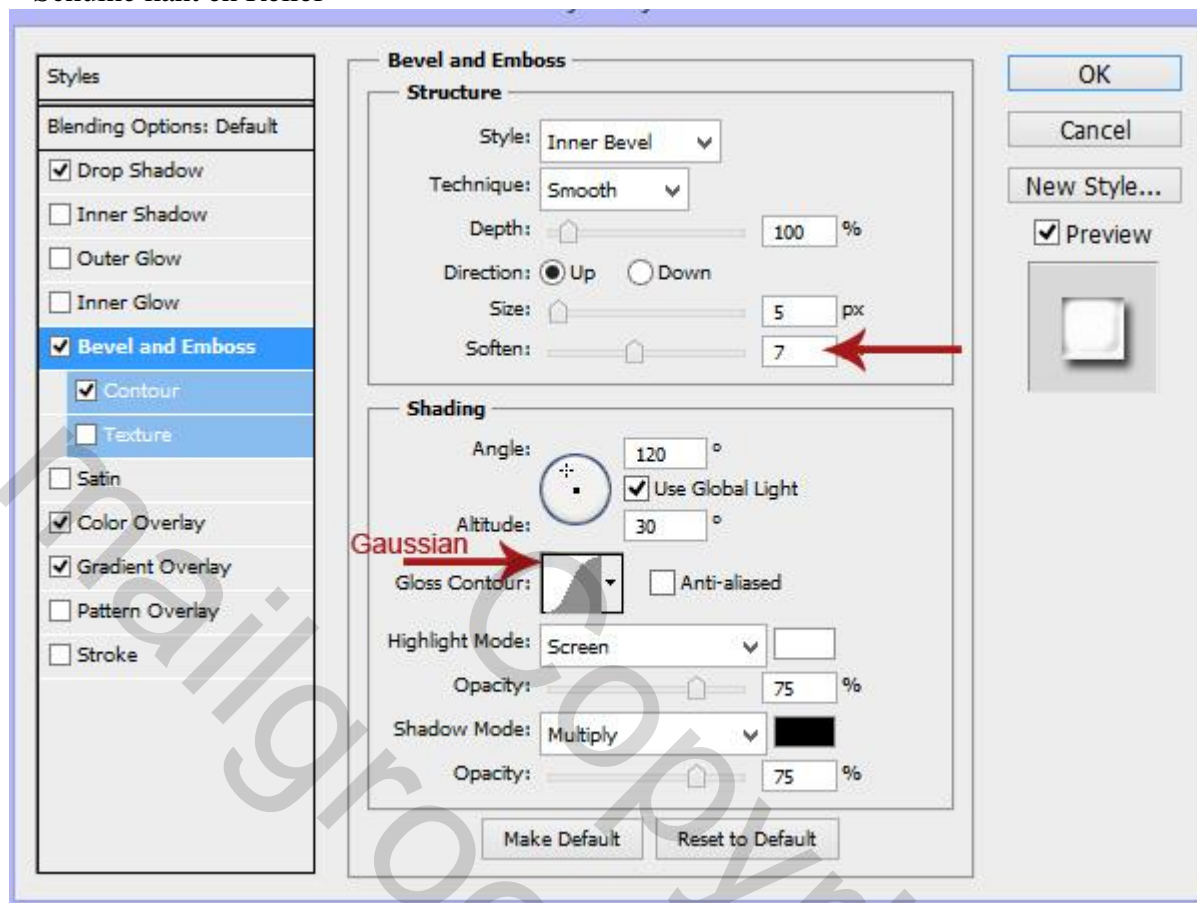
Stap 4

Geef deze beide lagen volgende laagstijlen (geef laagstijlen voor één laag; die laagstijlen dan kopiëren en plakken op de andere laag)

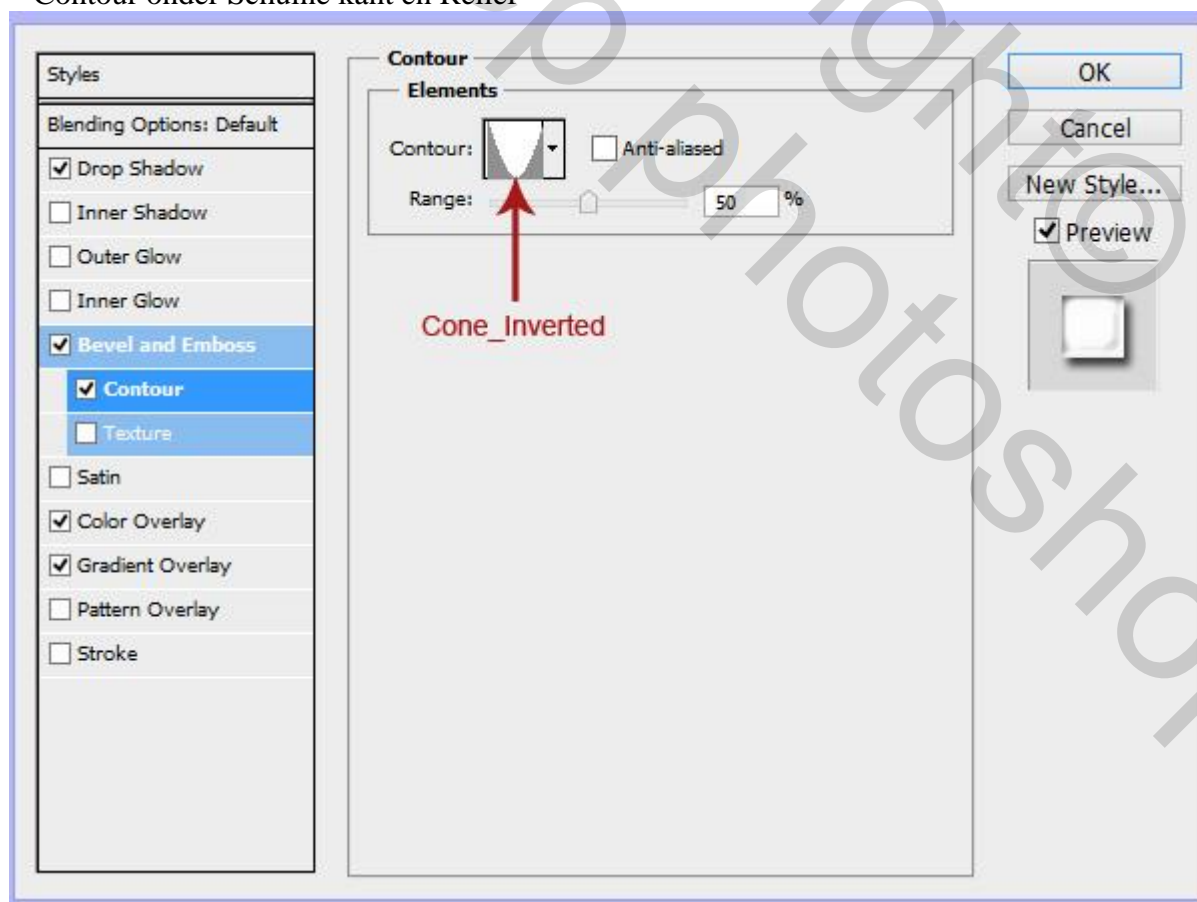
* Slagschaduw: modus = Vermenigvuldigen:



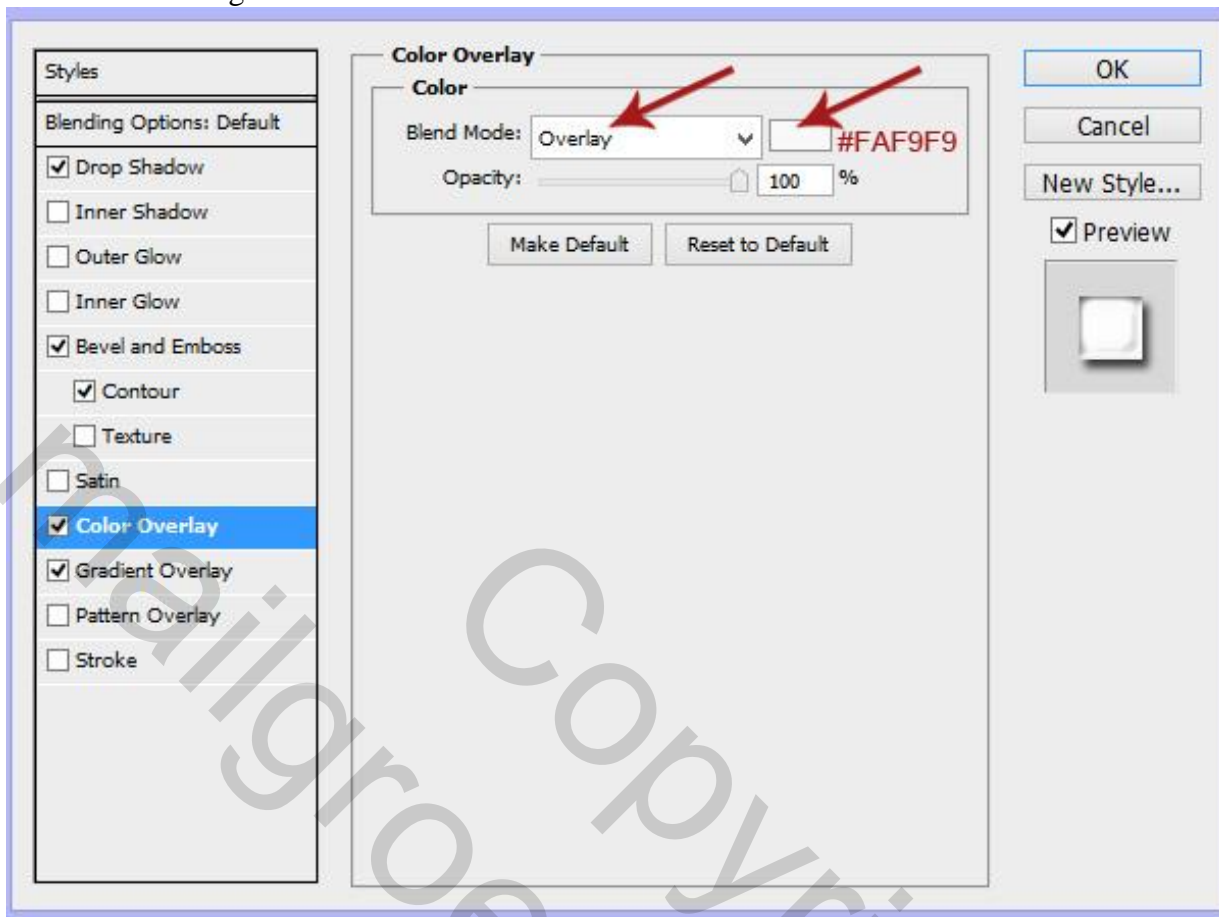
* Schuine kant en Reliëf



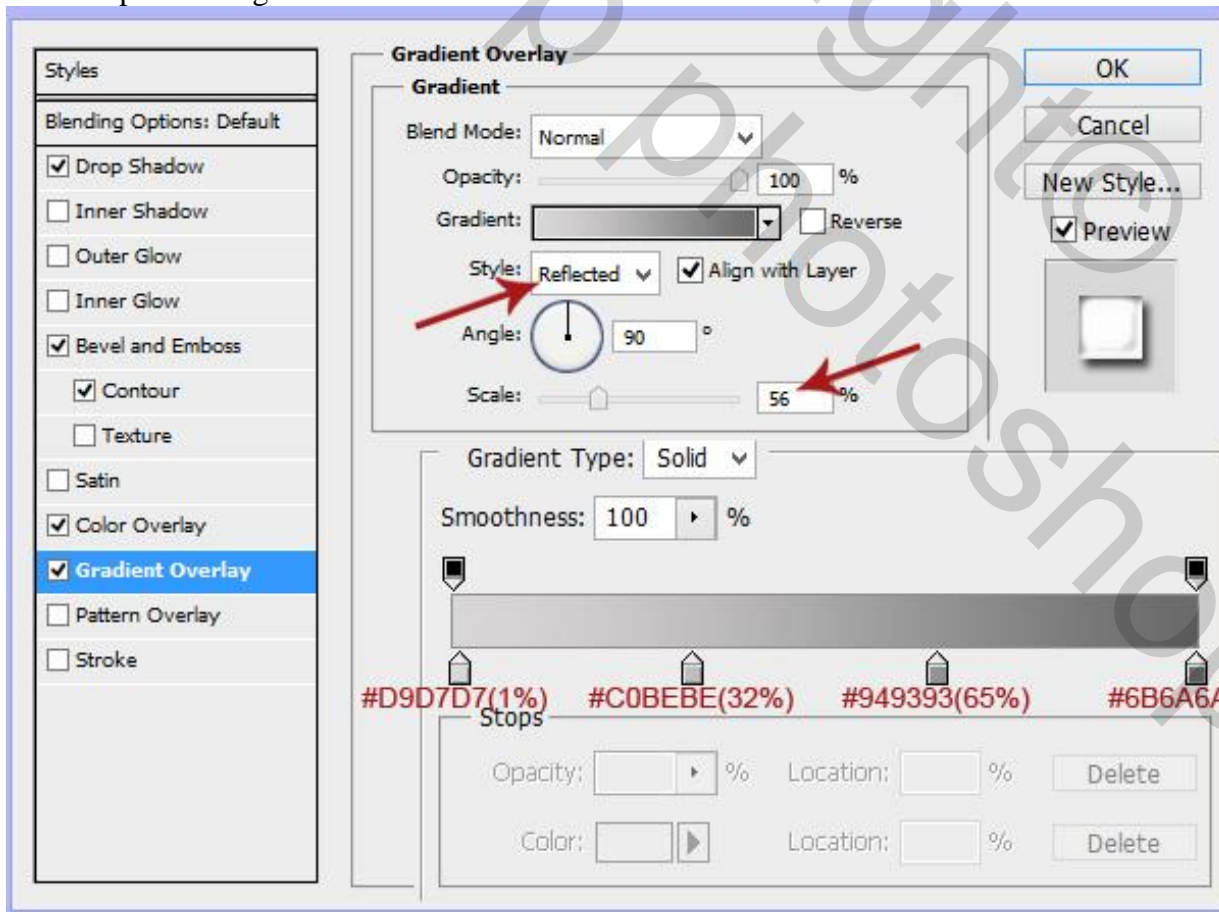
* Contour onder Schuine kant en Reliëf



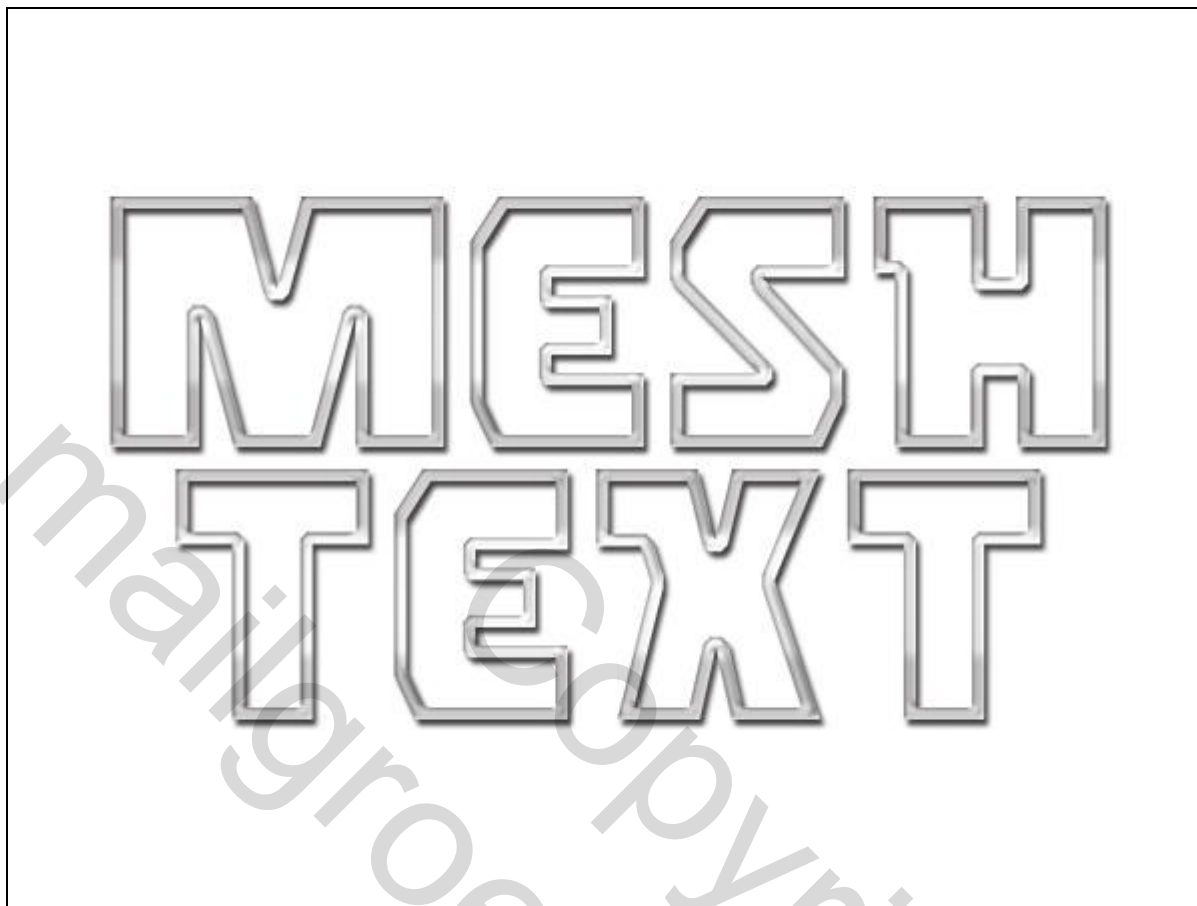
* Kleur bedekking : modus = Bedekken



* Verloopbedekking : Gereflecteerd



Zie bekomen resultaat.



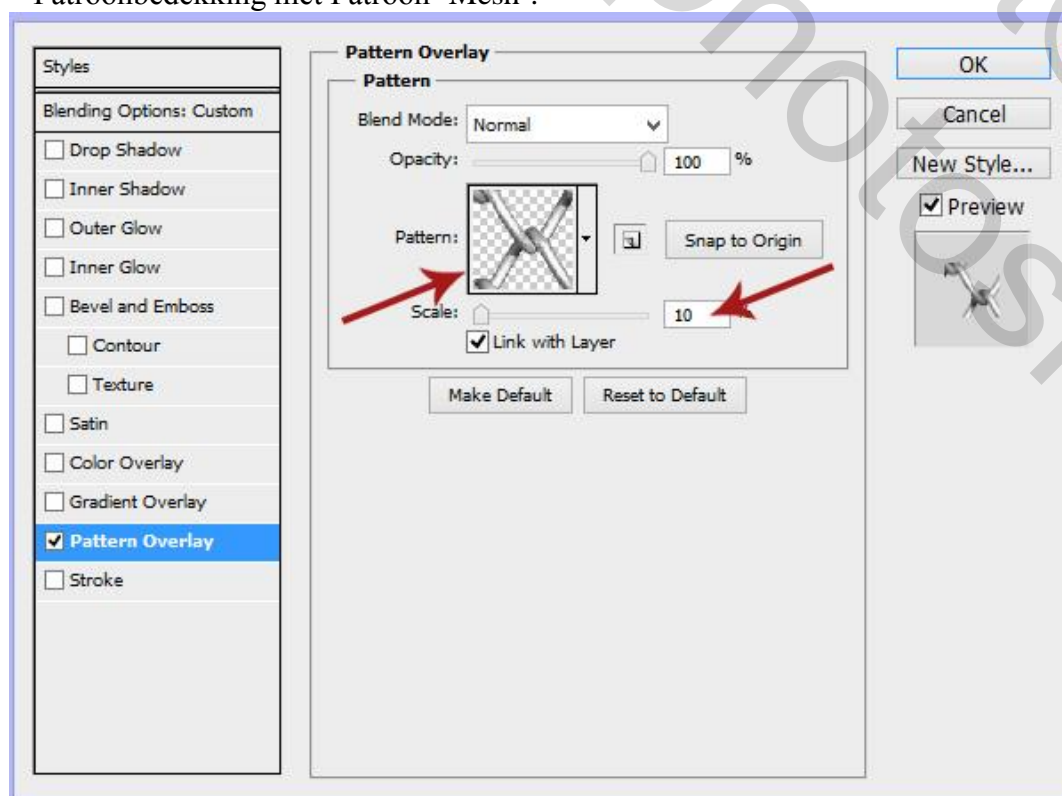
Stap 5

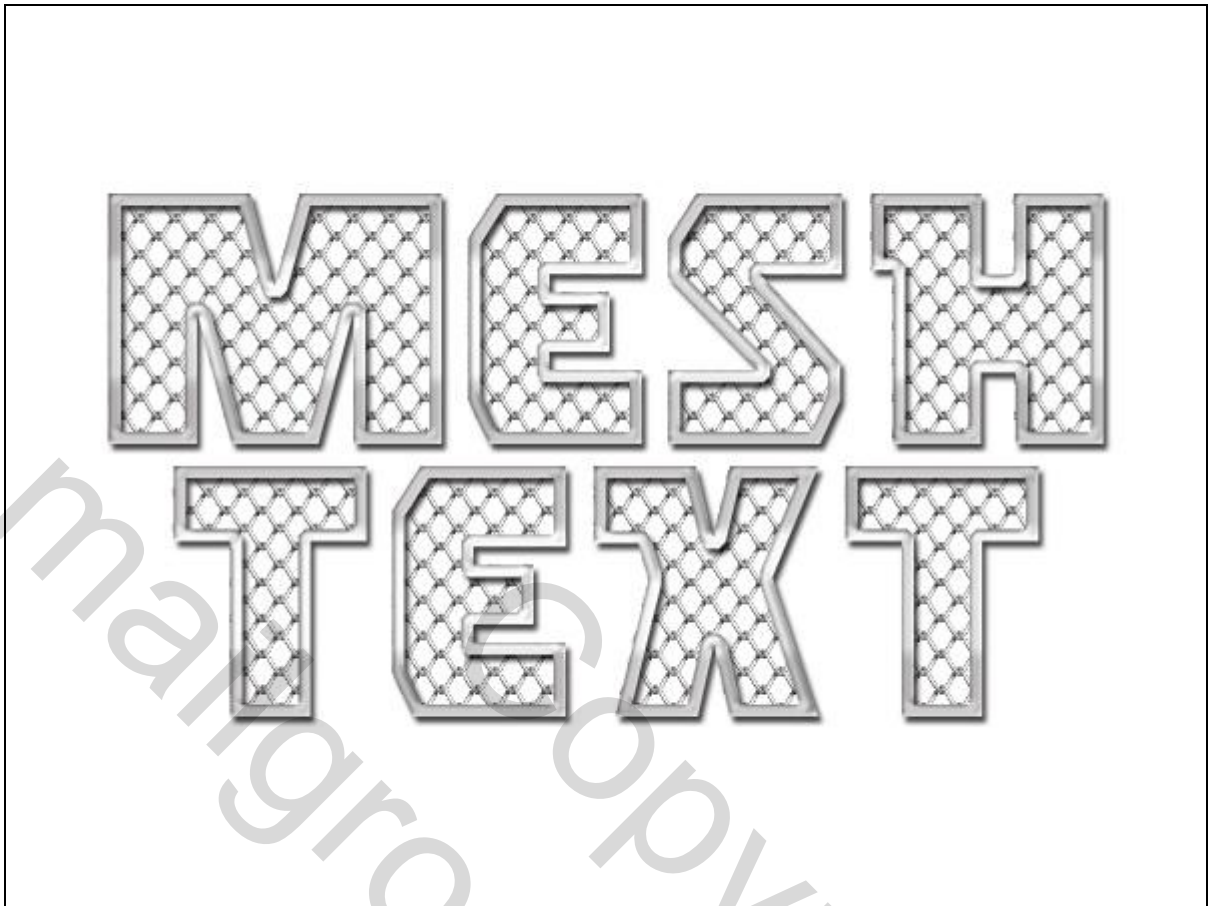
De originele tekst lagen weer zichtbaar maken lagen “text” en “mesh”.

Zet van alle bei de lagen de laagvulling op 0%.

Geef aan beide lagen weer dezelfde laagstijlen

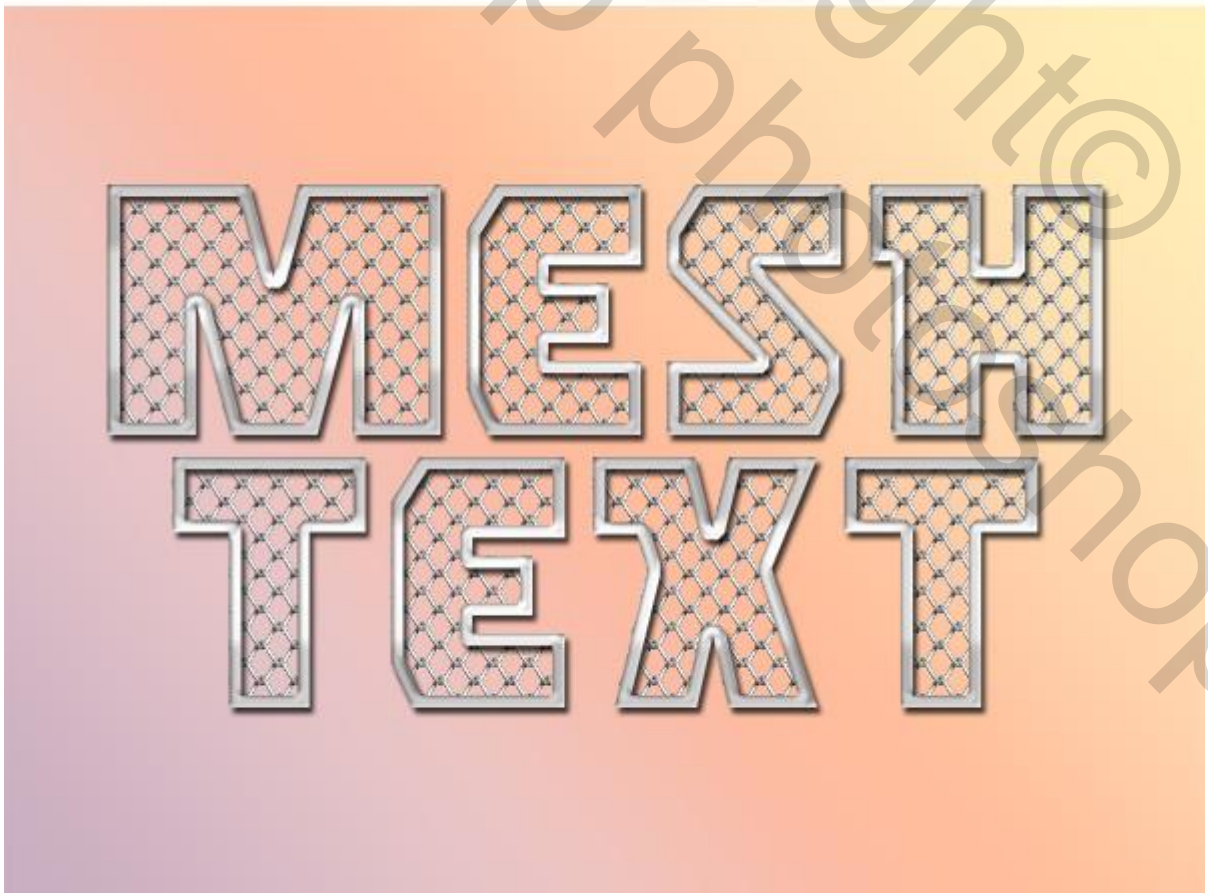
* Patroonbedekking met Patroon ‘Mesh’.





Het tekst effect is klaar.

Achtergrond zelf een kleurtje geven (Verloop); indien gewenst voeg je nog elementen toe.





Copyright ©
photoshop